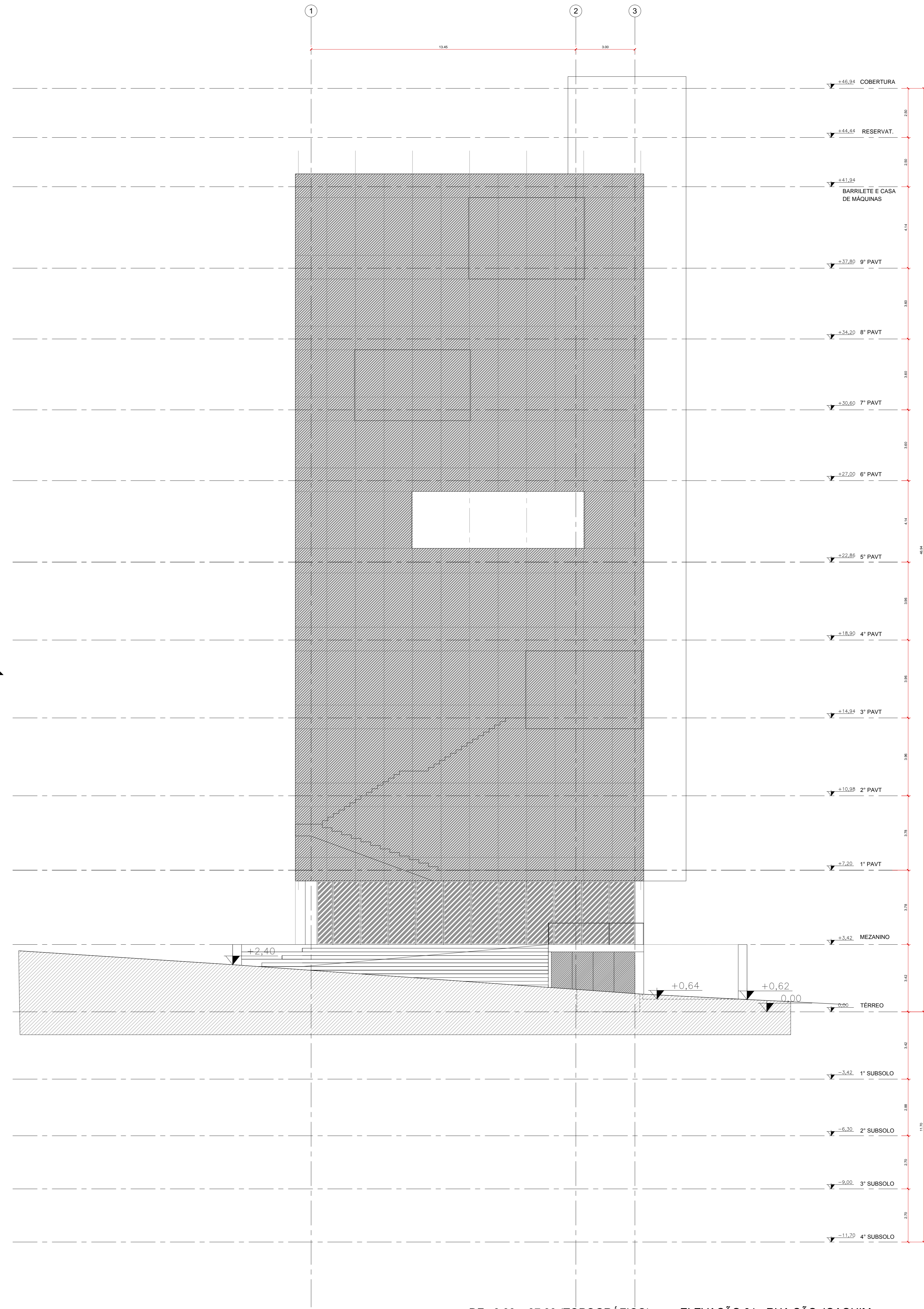


RF: 0,00 = 99,00 (TOPOGRÁFICO) RESERVATÓRIOS
 ESCALA 1/100
 OBS: AS ÁREAS EM PLANTA SÃO ÁREAS ÚTEIS SEM PAREDES



RF: 0,00 = 97,00 (TOPOGRÁFICO) ELEVAÇÃO 01 - RUA SÃO JOAQUIM
 ESCALA 1/100

NOTAS:
 O PROJETO ATENDERÁ NA ÍNTEGRA, AS EXIGÊNCIAS DA LEI 11.228/92 E DO DECRETO 32.329/92, RESSALTANDO-SE OS SEGUINTE ÍTEM:
 - ÍTEM 9.1, 9.2, 9.3.1 A 9.3.3, 9.4.4 E 9.5 QUANTO A DESEMPENHO, COMPONENTES BÁSICOS INSTALAÇÕES PREDIAIS E EQUIPAMENTOS MECÂNICOS
 - SEÇÃO 11.2 QUANTO AS ABERTURAS (PORTAS E JANELAS)
 - ÍTEM 11.1.5 QUANTO A REVESTIMENTOS IMPERMEÁVEIS
 - ÍTEM 11.1.2 QUANTO A V.P. DO HALL DOS ELEVADORES (PORTAS DOS ELEVADORES)
 - ÍTEM 10.8.4 QUANTO A V.P. DOS SANITÁRIOS
 - SEÇÃO 12.6 QUANTO A LOTAÇÃO E DIMENSIONAMENTO DOS ESPAÇOS DE CIRCULAÇÃO
 - ÍTEM 12.11.1 QUANTO AO SISTEMA BÁSICO DE SEGURANÇA
 - ÍTEM 12.3.3 QUANTO AO CORRIMÃO DA ESCADA
 - ÍTEM 10.12.2 QUANTO A PORTARIA
 - ÍTEM 10.15 QUANTO A ÁREA DE SOLO PERMEÁVEL
 - SEÇÃO 12.9 E SEÇÃO 12.1 QUANTO AOS ESPAÇOS DE CIRCULAÇÃO PROTEGIDOS
 - A ESCADA SERÁ PRESSURIZADA CONFORME DISPOSTO NO ÍTEM 12.1.1 DO DECRETO 32.329/92, SEÇÃO 4.7.15 DA NBR 9.077/93 E RESOLUÇÃO/CELSO 66/93.
 - ÍTEM 9.3.1 QUANTO AOS ELEVADORES
 - ÁREA PARA JARDIM ARBORIZADO CONFORME ARTIGO 18 DA LEI 8.881/79
 - ATENDE A LEI 12.638/98 QUANTO A INSTALAÇÃO DE HIDRÔMETRO EM CADA APARTAMENTO
 - ATENDE A LEI 13.276/2002 QUANTO AO RESERVATÓRIO DE COLETA DE ÁGUAS PLUVIAIS
 - GAS CONFORME DECRETOS 24.714/87, 24.757/87 E 27.011/88.

A	PRELIMINAR	B	PI APROVAÇÃO	C	PI CONHECIMENTO	D	PI COTAÇÃO
E	PI CONSTRUÇÃO	F	CONF. COMPRADO	G	AS BUILT	H	CANCELADO

CLIENTE	GOSP	ED. Nº	1.37
PROJETO	PROJETO	ED. Nº	1.37
ETAPA	ESTUDO PRELIMINAR	ESCALA	10
PRONCHIA	RESERVATÓRIOS E ELEVAÇÃO FRONTAL	DATA	24-01-2016
ESCALA	IND	REVISÃO	02

